

Kultura ve třech krajích 2012

Kraj Vysočina

Deskriptivní statistiky (číselník)

Sociologický ústav AV ČR, v.v.i

Projekt „Sociální a institucionální podmíněnost rozvoje kultury a uchování kulturního dědictví v regionálním prostředí ...“ MK ČR, NAKI (DF11P01OVV032).

Číselníky připravili J. Šafr, K. Bernardyová, 2013. (rev. 131111)

Úvod

Reprezentativní šetření *Kultura ve třech krajích 2012* je součástí projektu „*Sociální a institucionální podmíněnost rozvoje kultury a uchování kulturního dědictví v regionálním prostředí a její využití v efektivnější organizaci kulturních aktivit regionu*“, podpořeného Ministerstvem kultury ČR v rámci Programu aplikovaného výzkumu a vývoje národní a kulturní identity (NAKI) na období 2011-2014 pod identifikačním kódem: DF11P01OVV032.

Hlavním cílem výzkumu je zmapovat kulturní aktivity obyvatel zkoumaných regionů, překážky omezující návštěvy kulturních akcí, navštěvování památek, formy laického uchovávání kulturního dědictví a lokální a regionální identita jakož i sociálně-strukturní kontext kulturních aktivit. Výzkum se dále zaměřuje na vnímání a hodnocení působení role důležitých aktérů v oblasti podpory kultury – samosprávu a krajské sítě kulturních zařízení.

Dotazníkové šetření bylo provedeno na reprezentativním souboru občanů Ústeckého a Zlínského kraje a kraje Vysočina starších 20 let. Nástrojem sběru dat byl formalizovaný standardizovaný rozhovor. Vzhledem k regionální specifikaci některých otázek byla pro každý z krajů připravena samostatná verze dotazníku, struktura dotazníku však je pro všechny kraje shodná.

Výběr reprezentativních souborů občanů byl kvótní vzhledem k pohlaví, věku, vzdělání a velikosti sídla ve vzájemné provázanosti dle údajů SLBD 2001 za jednotlivé správní obvody ORP. V Ústeckém kraji bylo uskutečněno 1255 rozhovorů, v Zlínském kraji je 1220 a v Kraji Vysočina 1204. Sběr dat uskutečnilo Centrum pro výzkum veřejného mínění Sociologického ústavu AV ČR, v.v.i. během října a listopadu 2012.

Předkládaný číselník zahrnuje všechny uzavřené otázky pro Kraj Vysočina, obsahuje znění otázek, předepsané odpovědi, absolutní a relativní četnosti získaných odpovědí.

Listopad 2013

K.1 „Zajímáte se o minulost a tradice regionu, ve kterém žijete? Pokud ano, vyberte 3 hlavní zdroje, z nichž získáváte informace.“ (v %)

		%	% případů
K.1a-c Odkud čerpá informace o minulosti, tradicích regionu	1 Ze školy	5,1	12,1
	2 Od rodinných příslušníků	15,3	36,0
	3 Od známých a dalších pamětníků	16,3	38,3
	4 Z návštěv výstav, muzeí, folklórních festivalů a podobných akcí	6,6	15,5
	5 Z knih, dokumentů	13,0	30,7
	6 Z internetu	14,7	34,7
	7 Z médií (televize, rozhlas, noviny)	17,4	41,1
	8 Odjinud	1,7	4,1
	98 O HISTORII A TRADICE REGIONU SE NEZAJÍMÁ	9,8	23,1
Celkem		100,0	235,8

N valid 1197

K.2 „Jak často Vy sám vyprávíte svým blízkým a známým o minulosti a tradicích regionu, kde žijete, nebo tyto tradice nějak zprostředkováváte dalším lidem, např. pořádáním výletů, vařením tradičních pokrmů, tradičními řemesly atd.?”

	%	Platné %
1 velmi často	2,9	2,9
2 často	11,0	11,1
3 občas	27,7	28,0
4 zřídka	29,6	29,9
5 nikdy	27,8	28,1
Celkem	98,9	100,0
9 NEVÍ	1,1	
Celkem	100,0	

N valid 1191

K.4 „Znáte nějaké krajově typické písně, tance a podobně?“

	%	Platné %
1 zná, ale neumí	26,5	28,0
2 zná, umí je	13,0	13,8
3 zná, aktivně se věnuje	2,4	2,5
4 nezná žádné	38,1	40,3
5 nic takého u nich není	14,5	15,4
Celkem	94,6	100,0
0 BEZ ODPOVĚDI	0,5	
9 NEVÍ	4,9	
Celkem	5,4	

N valid 1139

K.6 „Ve kterém místě jste prožil větší část dětství a dospívání?“

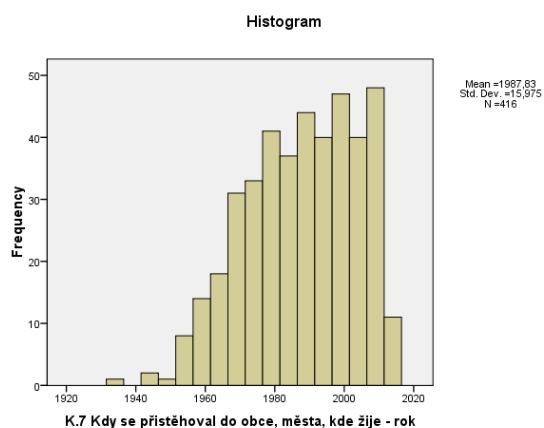
	%	Platné %
1 v obci, kde bydlí	64,6	64,8
2 v sousedním městě, obci	18,7	18,7
3 jinde v KRAJI	8,6	8,6
4 v jiném kraji	7,0	7,0
5 jinde	0,9	0,9
Celkem	99,8	100,0
0 BEZ ODPOVĚDI	0,2	

N valid 1201

K.7 „Ve kterém roce jste se přistěhoval do obce/města, kde nyní žijete?“

Průměr	1987,83
Směrodatná odchylka	15,975

N valid 416



K.8 „Žije nebo žil v Kraji Vysočina větší část svého života v dospělosti Váš?“

		1 ANO	2 NE	0 BEZ ODPOVĚDI	9 NEVÍ	Celkem
a Žil v dospělosti převážně v KRAJI – otec	%	84,1	15,3	0,2	0,5	100,0
	Platné %	84,6	15,4	0,0	0,0	100,0
b Žil v dospělosti převážně v KRAJI – matka	%	85,9	13,9	0,2	0,1	100,0
	Platné %	86,1	13,9	0,0	0,0	100,0
c Žil v dospělosti převážně v KRAJI – prarodič	%	81,0	17,0	0,3	1,7	100,0
	Platné %	82,6	17,4	0,0	0,0	100,0
d Žil v dospělosti převážně v KRAJI – širší rodina	%	82,4	15,1	0,6	1,9	100,0
	Platné %	84,5	15,5	0,0	0,0	100,0

N 1204

K.9 „Do jaké míry souhlasíte s následujícím výrokem: Kdyby se naskytlá příležitost, rád bych se odstěhoval jinam.“

	%	Platné %
1 rozhodně souhlasí	8,1	8,6
2 spíše souhlasí	12,5	13,2
3 spíše nesouhlasí	28,2	29,7
4 rozhodně nesouhlasí	46,0	48,5
Celkem	94,9	100,0
0 BEZ ODPOVĚDI	0,2	
9 NEVÍ	5,0	
Celkem	5,1	

N valid 1142

K.10 „Nyní se budeme věnovat Vaší spokojenosti.“

		1 velmi spokojen	2 spíše spokojen	3 spíše nespokojen	4 velmi nespokojen	0 BEZ ODPOVĚDI	9 NEVÍ
a Spokojenost – život v místě bydliště (min=spokojen)	%	24,1	59,6	11,5	3,2	0,2	1,4
	Platné %	24,5	60,6	11,7	3,2	0,0	0,0
b Spokojenost – kulturní život v obci (min=spokojen)	%	15,8	55,1	18,4	4,6	0,3	5,7
	Platné %	16,8	58,7	19,6	4,9	0,0	0,0
c Spokojenost – kulturní život v KRAJI (min=spokojen)	%	14,5	55,1	13,0	3,5	0,5	13,5
	Platné %	16,8	64,1	15,1	4,1	0,0	0,0

N 1204

K.11 „Myslíte si, že ve vaší obci či městě...“

	%	Platné %
1 je dnes méně akcí než před 10 lety	21,7	24,8
2 je to zhruba stejné	35,0	40,1
3 je dnes více akcí než před 10 lety	30,6	35,1
Celkem	87,3	100,0
0 BEZ ODPOVĚDI	0,2	
9 NEVÍ	12,5	
Celkem	12,7	

N valid 1051

K.13 „Jakou památku nebo významné historické místo jste v posledních dvanácti měsících navštívil kdekoli v ČR včetně vašeho kraje? Pokud jich bylo více, uveďte poslední z nich.“

	%	Platné %
1 UVEDL NĚJAKOU PAMÁTKU	78,6	80,4
97 NIC NENAVŠTÍVIL	19,1	19,6
Celkem	97,7	100,0
0 BEZ ODPOVĚDI	0,8	
99 NEVÍ	1,5	
Celkem	2,3	

N valid 1176

K.14 „Navštívil jste tuto památku nebo historické místo záměrně v době, kdy se tam konal nějaký doprovodný program, např. přehlídky tradičních řemesel, noční prohlídky, vystoupení skupiny historického šermu, festival, apod.?“

	%	Platné %
1 ANO	24,5	32,2
2 NE	51,7	67,8
Celkem	76,2	100,0
0 BEZ ODPOVĚDI	0,6	
9 NEVÍ, NEVZPOMÍNÁ SI	1,8	
System	21,4	
Celkem	23,8	

N valid 917

K.15 „A navštívil jste některou z následujících historických památek v Kraji Vysočina?“

		1 památku nezná	2 zná podle jména, ale nikdy nenavštívil	3 navštívil naposledy v dětství	4 navštívil v dospělosti jednou	5 navštívil v dospělosti vícekrát	0 BEZ ODPOVĚDI	9 NEVÍ
a Navštívil – kostel sv.Nepomuk, Z.Hora	%	17,7	32,1	11,0	16,9	21,3	0,1	0,8
	Platné %	17,9	32,4	11,1	17,1	21,5	0,0	0,0
b Navštívil – podzemí Jihlava	%	9,1	42,7	13,4	22,7	11,7	0,1	0,4
	Platné %	9,1	42,9	13,4	22,8	11,8	0,0	0,0
c Navštívil – hrad Lipnice	%	20,8	32,0	11,6	16,0	18,4	0,1	1,1
	Platné %	21,1	32,4	11,8	16,2	18,6	0,0	0,0
d Navštívil – Michalův Statek	%	77,0	13,7	1,7	3,5	0,3	0,1	3,7
	Platné %	80,0	14,2	1,8	3,6	0,3	0,0	0,0
e Navštívil – zámek Jaroměřice	%	13,5	26,7	15,4	22,2	21,3	0,1	0,7
	Platné %	13,7	27,0	15,5	22,4	21,5	0,0	0,0
f Navštívil – zámek Náměšť	%	11,5	35,1	14,7	19,5	18,1	0,1	0,9
	Platné %	11,7	35,5	14,8	19,7	18,3	0,0	0,0
g Navštívil – zřícenina Orlík na Rozkoši	%	42,2	25,9	6,5	12,2	9,9	0,1	3,2
	Platné %	43,6	26,8	6,7	12,6	10,2	0,0	0,0
h Navštívil – klášter Želiv	%	37,1	33,6	4,2	12,4	10,5	0,1	2,1
	Platné %	37,9	34,3	4,3	12,6	10,8	0,0	0,0
i Navštívil – hist.jádro města Telč	%	2,3	9,7	12,0	22,7	52,7	0,1	0,5
	Platné %	2,3	9,8	12,0	22,8	53,0	0,0	0,0
j Navštívil – Třebíč	%	16,2	27,8	6,0	20,0	28,4	0,2	1,4
	Platné %	16,5	28,3	6,1	20,3	28,9	0,0	0,0
k Navštívil – jiná památka v KRAJI	%			1,6	9,6	40,9	4,9	43,0
	Platné %			3,0	18,5	78,5	0,0	0,0
l Navštívil – ještě jiná památka v KRAJI	%			2,4	16,5	59,2	21,8	
	Platné %			3,1	21,1	75,7	0,0	

N 1204

K.16 „Jak často se ve volném čase věnujete:“

		1	2	3 asi 1x	4 1-2x	5 aspoň	6	7	8	0 BEZ	9
		denně	několikrát za týden	týdně	měsíčně	1x za čtvrtletí	aspoň 1x za rok	méně než 1x za rok	vůbec ne	ODPOVĚDI	NEVÍ
a Četba	%	9,9	12,3	10,8	10,0	9,1	7,1	5,6	34,8	0,1	0,2
	Platné %	9,9	12,3	10,8	10,1	9,2	7,1	5,7	34,9	0,0	0,0
b Odborné studium	%	2,8	5,9	6,9	9,7	9,1	8,3	8,4	48,3	0,1	0,5
	Platné %	2,8	5,9	6,9	9,8	9,2	8,4	8,4	48,5	0,0	0,0
c Sport	%	6,8	16,5	21,1	13,0	6,2	2,7	3,9	29,1	0,1	0,7
	Platné %	6,9	16,7	21,3	13,1	6,3	2,7	3,9	29,3	0,0	0,0
d Zahrada, hospodářství, zvířata	%	28,0	21,2	15,9	10,0	2,7	1,4	1,5	19,2	0,1	0,1
	Platné %	28,0	21,2	16,0	10,0	2,7	1,4	1,5	19,2	0,0	0,0
e Údržba domu, auta, kutilství	%	12,2	16,0	20,3	13,4	7,9	3,7	2,4	23,8	0,1	0,3
	Platné %	12,3	16,1	20,4	13,4	7,9	3,7	2,4	23,9	0,0	0,0
f Sběratelství, ruční práce, rybaření	%	8,4	14,4	17,9	14,7	6,6	3,2	2,4	31,6	0,1	0,7
	Platné %	8,5	14,5	18,1	14,8	6,7	3,2	2,4	31,9	0,0	0,0
g Pasivní odpočinek	%	21,2	23,5	25,8	9,5	4,8	2,4	1,5	10,4	0,1	0,8
	Platné %	21,4	23,7	26,1	9,6	4,9	2,4	1,5	10,5	0,0	0,0
h Počítač, internet	%	27,4	18,6	14,5	5,0	2,2	1,6	2,1	28,2	0,1	0,4
	Platné %	27,5	18,7	14,5	5,0	2,2	1,6	2,1	28,4	0,0	0,0
i Pobyt na chatě, chalupě	%	2,6	4,0	8,5	10,2	6,9	5,6	2,7	59,0	0,1	0,5
	Platné %	2,6	4,0	8,5	10,3	6,9	5,7	2,7	59,3	0,0	0,0
j Kavárny, vinárny, restaurace, hospody	%	2,9	9,6	22,1	24,6	16,5	6,3	2,9	14,9	0,1	0,2
	Platné %	2,9	9,6	22,1	24,6	16,6	6,3	2,9	14,9	0,0	0,0
k Diskotéky, taneční akce, kluby	%	0,1	1,7	7,5	10,0	11,5	13,5	6,9	48,4	0,1	0,3
	Platné %	0,1	1,7	7,5	10,0	11,6	13,6	6,9	48,6	0,0	0,0
l Přátelé, známí	%	9,1	20,0	30,7	27,1	7,9	2,6	0,7	1,5	0,1	0,2
	Platné %	9,2	20,1	30,8	27,2	7,9	2,6	0,8	1,5	0,0	0,0
m Běžné domácí práce, nákupy	%	41,6	23,6	16,9	6,6	2,2	1,1	0,2	7,4	0,1	0,4
	Platné %	41,8	23,7	16,9	6,6	2,3	1,1	,2	7,4	0,0	0,0
n Nákupní centra pro zábavu	%	1,7	3,7	10,2	18,9	16,4	8,1	5,1	35,5	0,1	0,3
	Platné %	1,8	3,7	10,3	19,0	16,4	8,2	5,1	35,6	0,0	0,0
o Divák sportovních utkáání	%	0,6	3,1	10,3	12,4	12,8	10,4	6,4	43,5	0,1	0,5
	Platné %	0,6	3,1	10,4	12,4	12,9	10,4	6,4	43,8	0,0	0,0
p Procházky, výlety do přírody	%	7,6	15,5	29,1	27,9	9,3	3,7	0,7	5,6	0,1	0,5
	Platné %	7,7	15,6	29,2	28,1	9,4	3,7	0,8	5,6	0,0	0,0
q Bohoslužby, náboženská setkání	%	0,2	3,2	10,1	4,4	5,6	9,6	5,5	60,7	0,1	0,4
	Platné %	0,3	3,3	10,2	4,4	5,7	9,7	5,5	61,0	0,0	0,0

N 1204

K.17 „Jak často obvykle navštěvujete následující kulturní akce či zařízení?“

		1 aspoň 1x za týden	2 aspoň 1x za měsíc	3 aspoň 1x za čtvrtletí	4 aspoň 1x za rok	5 méně než 1x za rok	6 vůbec ne, nemá zájem	7 vůbec ne, nemá příležitost	0 BEZ ODPOVĚDI	9 NEVÍ
a Kino, multikino	%	0,4	9,3	23,9	17,8	12,3	21,8	13,9	0,2	0,4
	Platné %	0,4	9,4	24,1	17,9	12,4	21,9	14,0	0,0	0,0
b Divadlo pro dospělé	%	0,2	4,2	14,1	25,0	16,3	25,1	14,3	0,2	0,6
	Platné %	0,3	4,2	14,2	25,2	16,4	25,3	14,4	0,0	0,0
c Divadlo pro děti	%	0,2	3,0	7,2	12,8	9,0	46,7	19,9	0,2	1,0
	Platné %	0,2	3,0	7,3	13,0	9,1	47,3	20,2	0,0	0,0
d Muzikál, opereta	%	0,1	0,6	3,1	14,5	15,8	39,6	25,4	0,3	0,7
	Platné %	0,1	0,6	3,1	14,6	15,9	40,0	25,7	0,0	0,0
e Knihovna	%	5,1	19,6	10,4	6,9	8,6	34,6	14,2	0,2	0,3
	Platné %	5,2	19,7	10,4	6,9	8,7	34,8	14,3	0,0	0,0
f Koncert vážné hudby, opera	%	0,2	0,7	3,1	7,8	8,4	57,4	21,4	0,2	0,7
	Platné %	0,3	0,7	3,1	7,9	8,5	58,0	21,6	0,0	0,0
g Koncert pop, rock, hip-hop, ska	%	0,2	2,7	11,3	19,7	13,3	35,9	16,0	0,2	0,7
	Platné %	0,2	2,8	11,4	19,9	13,4	36,2	16,2	0,0	0,0
h Koncert folklor, lidovky, dechovka	%	0,5	1,7	8,6	19,9	9,7	43,8	15,4	0,2	0,2
	Platné %	0,5	1,7	8,6	19,9	9,8	44,0	15,5	0,0	0,0
i Koncert folk, country, jazz, blues	%	0,1	1,2	5,6	17,7	11,9	43,3	19,4	0,2	0,6
	Platné %	0,1	1,3	5,6	17,8	12,0	43,6	19,6	0,0	0,0
j Muzeum, galerie, výstava	%	0,7	3,2	15,5	24,8	16,7	26,9	11,2	0,3	0,7
	Platné %	0,8	3,2	15,7	25,0	16,9	27,2	11,3	0,0	0,0
k Hrad, zámek, skanzen, technická památka	%	0,2	4,7	26,4	40,1	14,0	8,4	5,7	0,2	0,2
	Platné %	0,2	4,7	26,5	40,3	14,1	8,4	5,8	0,0	0,0

N 1204

K.18 „Věnujete se ve svém volném čase nějaké tvůrčí nebo umělecké činnosti? Jestliže ano, uveďte prosím až dvě, které jsou pro Vás nejdůležitější.“

		%	% případů
K.18a-b Věnuje se tvůrčí, umělecké činnosti	1 Výtvarné (malba, kresba, keramika)	6,7	7,4
	2 Hudební	5,9	6,5
	3 Taneční	2,7	3,0
	4 Literární	2,1	2,3
	5 Umělecké fotografii	3,1	3,5
	6 Filmové (ne rodinné video!)	1,4	1,5
	7 Jevištní, divadelní	1,2	1,4
	8 Lidovým a uměleckým řemeslům	3,8	4,2
	9 Nějaké jiné	4,7	5,2
	98 NEVĚNUJE SE ŽÁDNÉ TAKOVÉ ČINNOSTI	68,5	76,0
Celkem		100,0	111,0

N valid 1183

K.19 „Ovládáte nějakou tradiční dovednost, jako například řezbářství, kovářství, výroba krajek, lidových vyšivek, paličkování, košíkářství? Uveďte jakou.“

	%	Platné %
1 paličkování	0,7	3,6
2 krajkářství	0,1	0,4
3 vyšívání - lidové	1,3	6,4
4 vyšívání - ostatní	4,1	19,6
5 šití - lidové (kroje)	0,1	0,4
6 šití - ostatní	0,2	0,8
7 háčkování	1,1	5,2
8 pletení	2,8	13,6
9 aranžování květin	1,4	6,8
11 pletení pomlázky / tataru / důtek	3,4	16,4
12 košíkářství / pletení z pedigu	0,2	0,8
13 malování kraslic	0,1	0,4
14 malování / kresba ostatní	0,2	1,2
15 výroba, zdobení keramiky/ skla	0,4	2,0
16 korálkování / vyrábění bižuterie	0,2	0,8
17 perníkářství	0,2	1,2
18 pečení, vaření tradičních pokrmů (např. frgál)	0,1	0,4
19 drátenictví	1,1	5,2
20 kovářství		
21 výrobky ze železa, zámečnictví - ostatní	0,3	1,6
22 řezbářství / práce se dřevem (loutky, píšťalky, řehtačky, vařečky, apod.)	1,9	9,2
95 Jiné - tradiční-lidová dovednost/ řemeslo	0,6	2,8
96 Jiné – ostatní	0,2	0,8
Celkem	20,8	100,0
0 BEZ ODPOVĚDI	1,1	
97 ŽÁDNOU TECHNIKU NEOVLÁDÁ, ALE RÁD BY SE NAUČIL	22,4	
98 ŽÁDNOU TECHNIKU NEOVLÁDÁ A NEMÁ ZÁJEM	55,7	
Celkem	79,2	

N valid 250

K.20 „Jak jste se tuto dovednost naučil nebo si ji osvojil? V případě, že ovládáte více takovýchto činností, vypovídejte o té nejoblíbenější z nich.“

	%	Platné %
1 od někoho v rodině	10,0	48,2
2 od známých, přátel, jiných pamětníků	2,2	10,8
3 v kurzu	0,8	4,0
4 ve škole	3,3	16,1
5 naučil se sám	4,1	19,7
6 jinak	0,2	1,2
Celkem	20,7	100,0
System	79,3	
Celkem	100,0	

N valid 249

K.21 „Jste v současnosti členem nějakého uměleckého souboru, sdružení nebo kroužku? Pokud ano, uveďte prosím jakého.“

		%	% případů
	2 hudební skupina - rock, pop, punk atd.	0,1	0,1
	4 hudební - dechovka	1,7	1,7
	5 hudební a pěvecké soubory, sbory - MIMO VÝŠE UVEDENÝCH (včetně hry na hudební nástroj v LŠU, ZUŠ)	1,7	1,7
	6 taneční skupiny, soubory - MIMO FOLKLÓRNÍCH (včetně v LŠU, ZUŠ)	0,2	0,2
	7 divadelní soubory nebo dramatické kroužky (včetně LŠU a ZUŠ)	1,5	1,5
	10 fotografický kroužek, klub	0,1	0,1
	13 výtvarné, keramické kroužky, dílny (včetně v LŠU, ZUŠ)	0,1	0,1
	15 péče o památky	0,2	0,2
	95 Ostatní umělecké	0,3	0,3
	97 Ostatní nejasné	0,2	0,2
	98 NENÍ ČLEMEM ŽÁDNÉHO SOUBORU, SDRUŽENÍ, KROUŽKU	95,5	96,3
Celkem		100,0	100,7

N valid 1202

K.22 „Kromě kulturně zaměřených sdružení, jste nyní členem nějakého jiného sdružení, zájmové organizace nebo se podílíte na spolkové činnosti (např. hasiči, zahrádkáři, Sokol, TJ, církevní společenství)? Pokud ano, uveďte prosím jakého.“

		%	% případů
K.22a-b Člen jiného sdružení, organizace, spolku	1 Hasiči (SDH)	8,0	8,4
	2 Sokol	2,7	2,9
	3 Ostatní sport, tělovýchova - aktivně	5,9	6,2
	6 Turistické	0,6	0,6
	7 Ochrana přírody	0,2	0,2
	8 Zahrádkáři	1,4	1,4
	11 Myslivci	1,4	1,4
	12 Rybáři	1,4	1,4
	13 Včelaři	0,5	0,5
	14 Fauna (např. kynologie, entomologie, malé zoo apod.)	0,6	0,6
	16 Sběratelské	0,1	0,1
	18 Mateřská centra, kluby, sdružení matek	0,3	0,3
	19 Senioři	0,3	0,3
	20 Ženské (event. mužské)	0,7	0,8
	21 Zdravotní	0,3	0,3
	22 Sdružení invalidů, zdr. postižených	0,5	0,5
	23 Církevní	0,9	0,9
	24 Charita (včetně církevních)	0,2	0,2
	26 Technické – ostatní	0,2	0,2
	28 Spolky pro podporu kultury a záchranu kulturního dědictví (např. divadla)	0,1	0,1
	29 Kulturní - divadelní	0,1	0,1
	32 Kulturní - taneční a pohybové	0,1	0,1
	34 Profesionální sdružení	0,3	0,3
	37 Odbory	0,1	0,1
	38 Komise, orgány samosprávy (kulturní/školská komise, lokální noviny apod.)	0,2	0,2
	96 Ostatní (jasné)	0,6	0,6
97 Ostatní nejasné = pokud není jasné, o co se jedná	0,2	0,3	
98 NENÍ ČLEMEM ŽÁDNÉHO JINÉHO SDRUŽENÍ	72,4	76,0	
Celkem		100,0	105,0

N valid 1189

K.23 „Vzpomenete si, co jste dělal o posledním víkendu? Vyberte nejvýše 5 činností z nabízeného seznamu.“

		%	% případů
K.23a-d Činnosti o posledním víkendu	1 Běžné domácí práce (úklid, praní)	11,6	52,3
	2 Sledování televize	13,6	61,5
	3 Poslech hudby	4,7	21,0
	4 Práce v zaměstnání, přesčasy	2,8	12,8
	5 Péče o děti	4,8	21,4
	6 Četba literatury (beletrie, poezie), i v elektronické podobě	3,3	14,7
	7 Sebevzdělávání (jazyky, kurzy, četba odborné literatury)	0,9	4,3
	8 Sportování, cvičení (jízda na kole, návštěva fitness, plavání, inline-brusle apod.)	3,0	13,4
	9 Práce na zahradě, práce v domácím hospodářství, péče o zvířata	8,1	36,6
	10 Rukodělné nebo manuální práce jako je např. kutilství, opravy domu, auta apod.	2,5	11,4
	11 Vlastní tvůrčí nebo umělecká činnost	0,5	2,3
	12 Koníčky, záliby, např. sběratelství, modelářství, vyšívání, pletení, rybaření, myslivost	2,2	10,0
	13 Pasivní odpočinek, nicnedělání	6,9	31,3
	14 Zábava na počítači nebo internetu	4,6	20,9
	15 Pobyt na chatě, na chalupě	1,6	7,4
	16 Návštěva kaváren, vináren, restaurací, hospod	2,7	12,0
	17 Návštěva diskoték, tanečních akcí, klubů	0,8	3,8
	18 Setkání s přáteli a známými (návštěva, oslava)	4,9	22,1
	19 Setkání s rodinou	6,9	31,2
	20 Společenské akce (ples, zábava, svatba apod.)	0,4	1,7
	21 Běžný nákup potravin, drogistického zboží apod.	2,7	12,0
	22 Procházení se po obchodech pro zábavu, například v nákupních centrech, galeriích (mimo běžných nákupů)	0,4	2,0
	23 Návštěva sportovních událostí jako divák	0,9	4,1
	24 Procházka, výlet do přírody	5,2	23,7
	25 Návštěva bohoslužeb, náboženských setkání v kostele, synagoze	1,4	6,4
	26 Návštěva kina, multikina	0,4	1,8
	27 Návštěva divadelních představení pro dospělé	0,1	0,3
	28 Návštěva divadelních představení a jiných kulturních programů pro děti	0,0	0,1
	29 Návštěva muzikálových představení, operety	0,1	0,3
	30 Návštěva koncertů vážné hudby a opery	0,0	0,1
	31 Návštěva koncertů populární hudby (pop, pop-rock, disko, taneční hudba apod.)	0,1	0,6
	32 Návštěva koncertů rockové hudby a hip hopu (heavy metal, hard rock, rap apod.)	0,1	0,6
	33 Návštěva koncertů folkové hudby, country a dalších hudebních žánrů (jazz, blues, apod.)	0,1	0,3
	34 Návštěva muzeí, galerií či výstav výtvarného umění	0,2	0,7
	35 Návštěva památek – hrady, zámky, skanzeny, technické památky	0,3	1,3
	36 Něco jiného	1,1	5,0
Celkem		100,0	451,3

N valid 1175

K.24 „Kolik hodin obvykle sledujete televizi ve všední den a kolik ve víkendový, sváteční den?“

	všední den		víkendový, sváteční den	
	%	Platné %	%	Platné %
1 více než 4 hodiny	13,9	14,1	24,5	24,9
2 více než 3h, ne více než 4h	15,8	16,0	20,8	21,1
3 více než 2h, ne více než 3h	19,8	20,1	22,4	22,7
4 1-2 hodiny	29,8	30,3	21,4	21,7
5 méně než 1 hodinu	9,6	9,7	3,7	3,8
6 nedívá se každý den	6,8	6,9	3,2	3,2
7 vůbec se nedívá	2,7	2,8	2,5	2,5
0 BEZ ODPOVĚDI	0,6	0,0	0,6	0,0
9 NEVÍ	1,1	0,0	0,8	0,0
Celkem	100,0	100,0	100,0	100,0

N valid 1184 a 1187

K.25 „U každé z kulturních a společenských akcí mi prosím s využitím možností na kartě řekněte, zda se koná ve Vaší obci či jejím blízkém okolí.“

		1 koná se obci, blízkém okolí	2 nekoná se obci, blízkém okolí	9 NEVÍ	0 BEZ ODPOVĚDI
a Ples, bál, taneční zábava	%	96,4	1,4	2,1	0,1
	Platné %	96,5	1,4	2,1	0,0
b Výstava připravená místními obyvateli	%	70,2	19,5	10,2	0,1
	Platné %	70,2	19,5	10,2	0,0
c Tradiční slavnost	%	86,3	8,3	5,3	0,1
	Platné %	86,4	8,3	5,3	0,0
d Pouť, trh, jarmark	%	92,2	5,9	1,8	0,1
	Platné %	92,3	5,9	1,8	0,0
e Lidová, folklórní slavnost, festival	%	42,5	45,1	12,3	0,1
	Platné %	42,6	45,1	12,3	0,0
f Koncert místních amatérů	%	64,6	23,0	12,3	0,1
	Platné %	64,7	23,0	12,3	0,0
g Ochoptnické divadlo	%	67,2	19,1	13,6	0,1
	Platné %	67,2	19,1	13,6	0,0
h Sportovní utkání	%	92,5	4,7	2,7	0,1
	Platné %	92,6	4,7	2,7	0,0
i Soutěž	%	55,4	23,8	20,7	0,1
	Platné %	55,4	23,9	20,7	0,0
j Akce pro děti	%	86,8	4,9	8,2	0,1
	Platné %	86,9	4,9	8,2	0,0
k Akce pro seniory	%	72,0	11,4	16,5	0,1
	Platné %	72,1	11,4	16,5	0,0
l Jiná akce místních spolků, sdružení	%	71,1	15,6	13,2	0,1
	Platné %	71,2	15,6	13,2	0,0
m Církevní slavnost	%	61,5	17,7	20,6	0,2
	Platné %	61,6	17,7	20,6	0,0

N 1204

K.26 „Navštívili jste v posledních dvanácti měsících uvedené kulturní a společenské akce?“

		1 ano, převážně v obci	2 ano, převážně v blízkém okolí	3 ano, převážně jinde	4 ne	0 BEZ ODPOVĚDI	9 NEVÍ
a Ples, bál, taneční zábava	%	42,5	14,8	3,1	39,0	0,1	0,5
	Platné %	42,8	14,9	3,1	39,3	0,0	0,0
b Výstava připravená místními obyvateli	%	29,7	9,2	3,7	56,5	0,1	0,7
	Platné %	30,0	9,3	3,8	57,0	0,0	0,0
c Tradiční slavnost	%	49,8	13,6	4,4	31,8	0,1	0,3
	Platné %	50,0	13,7	4,4	31,9	0,0	0,0
d Pouť, trh, jarmark	%	62,1	19,8	3,2	14,6	0,1	0,2
	Platné %	62,3	19,8	3,2	14,7	0,0	0,0
e Lidová, folklórní slavnost, festival	%	10,3	8,8	4,9	74,8	0,1	1,2
	Platné %	10,4	8,9	5,0	75,7	0,0	0,0
f Koncert místních amatérů	%	21,3	9,4	2,6	65,2	0,1	1,4
	Platné %	21,7	9,5	2,6	66,2	0,0	0,0
g Ochotnické divadlo	%	22,8	7,6	2,3	65,7	0,1	1,5
	Platné %	23,1	7,8	2,4	66,8	0,0	0,0
h Setkání rodáků	%	9,8	4,9	2,6	81,4	0,1	1,2
	Platné %	9,9	5,0	2,6	82,5	0,0	0,0
i Sportovní utkání	%	38,0	10,6	3,9	46,9	0,1	0,5
	Platné %	38,2	10,7	3,9	47,2	0,0	0,0
j Soutěž	%	13,1	4,7	2,4	77,7	0,1	2,0
	Platné %	13,4	4,8	2,5	79,3	0,0	0,0
k Akce pro děti	%	25,9	6,8	2,2	64,3	0,1	0,7
	Platné %	26,1	6,9	2,3	64,8	0,0	0,0
l Akce pro seniory	%	13,7	2,1	0,7	82,3	0,1	1,2
	Platné %	13,9	2,1	0,7	83,3	0,0	0,0
m Jiná akce místních spolků, sdružení	%	23,9	8,1	4,2	61,7	0,1	2,1
	Platné %	24,4	8,2	4,2	63,1	0,0	0,0
n Církevní slavnost	%	17,0	8,1	2,9	71,2	0,1	0,7
	Platné %	17,2	8,1	2,9	71,8	0,0	0,0
o Hudební festival	%	14,1	11,4	12,2	61,3	0,1	0,9
	Platné %	14,3	11,5	12,3	61,9	0,0	0,0

N 1204

K.27 „Kde jste strávil nejdéle dovolenou v posledních dvanácti měsících?“

	%	Platné %
1 doma	27,1	27,2
2 na chatě, chalupě	11,8	11,9
3 na jiném pobytu v ČR	20,3	20,5
4 na pobytu v zahraničí	23,9	24,0
5 jinde	1,2	1,3
8 DOVOLENOU VŮBEC NEMĚL	15,1	15,2
Celkem	99,5	100,0
0 BEZ ODPOVĚDI	0,2	
9 NEVÍ	0,2	
Celkem	0,5	

N valid 1198

K.28 „Navštívil jste během této dovolené nějaká významná místa nebo památky, jako jsou např. hrady, zámky, pevnosti, skanzeny nebo technické památky?“

	%	Platné %
1 ano, návštěvu měl naplánovanou před dovolenou	19,4	23,4
2 ano, pro návštěvu se rozhodl až během dovolené	23,8	28,6
3 ne, nenavštívil žádné památky	40,0	48,0
Celkem	83,2	100,0
0 BEZ ODPOVĚDI	0,6	
9 NEVÍ	0,6	
System	15,6	
Celkem	16,8	

N valid 1002

K.29 „A navštívil jste během této dovolené nějakou kulturní akci či událost, např. koncert, divadlo, festival atd.“

	%	Platné %
1 ano, navštívil jednu akci	17,5	21,2
2 ano, navštívil více akcí	9,0	10,8
3 ne, nenavštívil žádnou akci	56,3	68,0
Celkem	82,8	100,0
0 BEZ ODPOVĚDI	0,8	
9 NEVÍ	0,7	
System	15,6	
Celkem	17,2	

N valid 997

K.30 „Nyní Vám budu předčítat možnosti, s kým můžete navštěvovat kulturní akce. Řekněte mi prosím vždy, zda s ním „za kulturou“ chodíte a případně jak často.“

		1 velmi často	2 často	3 málokdy	4 vůbec ne	8 NETÝKÁ SE (NEMÁ)	0 BEZ ODPOVĚDI	9 NEVÍ
a Partner	%	28,1	22,5	20,7	8,6	19,7	0,2	0,2
	Platné %	28,2	22,6	20,8	8,6	19,8	0,0	0,0
b Děti	%	11,2	18,6	26,0	17,4	25,8	0,6	0,4
	Platné %	11,3	18,8	26,3	17,5	26,1	0,0	0,0
c Příbuzní	%	2,8	14,7	41,7	35,7	4,4	0,2	0,4
	Platné %	2,8	14,8	42,0	36,0	4,4	0,0	0,0
d Známí, přátelé	%	13,5	37,9	33,2	13,8	,9	0,2	0,5
	Platné %	13,6	38,2	33,5	13,9	,9	0,0	0,0
e Kolegové z práce	%	1,8	12,7	27,6	37,8	19,1	0,3	0,7
	Platné %	1,8	12,8	27,9	38,2	19,3	0,0	0,0
F Sám	%	5,3	10,4	33,9	48,8		0,2	1,3
	Platné %	5,4	10,5	34,4	49,6		0,0	0,0

N 1204

K.31 „Vyhledáváte kulturní aktivity hlavně poblíž svého bydliště, anebo Vám na cestě nezáleží a hlavně chcete navštívit program, který Vás zajímá, bez ohledu na to, jak je to daleko?“

	%	Platné %
1 = vyhledává akce především v okolí	21,6	22,4
2	19,4	20,1
3	15,0	15,5
4	18,4	19,1
5	7,1	7,4
6	7,2	7,5
7 = vyhledává akce především podle programu	7,8	8,1
Celkem	96,6	100,0
0 BEZ ODPOVĚDI	,2	
9 NEVÍ	3,2	
Celkem	3,4	

N valid 1163

K.32 „Brání Vám něco v návštěvě kulturních akcí nebo zařízení? Pokud ano, vyberte z karty tři největší překážky.“

		%	% případů
K.32a-c Co brání v návštěvě kulturních akcí, zařízení	1 Rodinné povinnosti	11,0	22,7
	2 Vlastní zdravotní problémy	7,2	14,9
	3 Nedostatek peněz	18,9	39,2
	4 Špatná dostupnost (je to moc daleko, špatné spojení)	8,4	17,4
	5 Nevyhovuje mi doba konání	9,0	18,5
	6 Nedostatek volného času	15,8	32,7
	7 Nabídka je špatná, nevyhovuje mi	4,1	8,5
	8 Nedostatek informací o tom, co se nabízí	5,9	12,2
	9 Nemám, s kým bych chodil na kulturní akce	4,1	8,5
	10 Něco jiného	1,3	2,8
	97 ZA KULTUROU NECHODÍ, NEZAJÍMÁ SE	2,7	5,5
	98 NIC MU NEBRÁNÍ	11,6	23,9
Total		100,0	206,9

N valid 1192

K.33 „Jak Vy osobně hodnotíte dostupnost následujících kulturních zařízení z místa, kde bydlíte?“

		1 velmi dobrá dostupnost	2 spíše dobrá dostupnost	3 spíše špatná dostupnost	4 velmi špatná dostupnost	0 BEZ ODPOVĚDI	9 NEVÍ
a Kino	%	43,3	33,2	13,7	7,1	0,2	2,4
	Platné %	44,5	34,1	14,1	7,3	0,0	0,0
b Koncertní sál, vážná hudba	%	20,7	21,8	26,7	17,3	0,2	13,4
	Platné %	23,9	25,2	30,9	20,0	0,0	0,0
c Divadlo	%	30,2	33,1	22,5	9,6	0,2	4,4
	Platné %	31,7	34,7	23,6	10,0	0,0	0,0
d Klub, zábavní podnik	%	33,2	33,0	15,4	7,9	0,2	10,3
	Platné %	37,1	36,9	17,2	8,8	0,0	0,0
e Knihovna	%	64,8	24,4	3,7	3,0	0,2	3,9
	Platné %	67,6	25,5	3,8	3,1	0,0	0,0
f Muzeum, výstavní prostory	%	38,3	32,6	15,4	8,0	0,2	5,6
	Platné %	40,7	34,6	16,3	8,5	0,0	0,0

N valid 1204

K.34 „Chodíte do divadla? Vyberte prosím divadlo, které jste naposledy navštívili.“

	%	Platné %
21 Jihlava – DKO Jihlava	3,0	3,1
22 Jihlava – Horácké divadlo Jihlava	16,0	16,7
23 Třebíč – Divadlo Pasáž	6,4	6,7
24 Chotěboř - Divadelní scéna	0,3	0,3
25 Havlíčkův Brod – Klub Čechovka	0,4	0,4
26 Havlíčkův Brod – Kulturní dům OSTROV	1,3	1,4
27 Pelhřimov – Městské divadlo	2,7	2,9
28 Nové Město na Moravě – NKZ - Kulturní dům	1,2	1,2
91 Kulturní dům/centrum	1,8	1,9
92 Nějaké divadlo v Praze	7,1	7,4
94 Nějaké jiné divadlo	9,0	9,3
98 DIVADLO NENAVŠTĚVUJE	42,6	44,4
Celkem	96,0	100,0
0 BEZ ODPOVĚDI	0,3	
99 NEVÍ	3,7	
Celkem	4,0	

N valid 1156

K.35 „A chodíte do muzeí? Vyberte prosím, které jste naposledy navštívili.“

	%	Platné %
31 Dalešice – Muzeum rakousko-uherského pivovarnictví	3,6	3,8
32 Havlíčkův Brod – Muzeum Vysočiny	5,0	5,3
33 Hrad Kámen - pobočka Muzea Vysočiny Pelhřimov	1,7	1,8
34 Humpolec – Hliníkárnum	0,6	0,6
35 Humpolec – Muzeum dr. Aleše Hrdličky v Humpolci	2,1	2,2
36 Jihlava – Dům Gustava Mahlera	1,8	1,9
37 Jihlava – Muzeum Vysočiny	6,1	6,5
38 Kamenice nad Lipou – Městské muzeum	1,0	1,1
39 Pelhřimov – Muzeum strašidel	3,2	3,3
40 Tasice – Sklářský skanzen Huť Jakub v Tasicích	0,5	0,5
41 Telč – Hrad Roštejn Muzeum Vysočiny	2,3	2,5
42 Třebíč – Muzeum Vysočiny	3,2	3,4
43 Třešť – Muzeum betlémů Třešť	1,9	2,0
44 Velké Meziříčí – Muzeum Velké Meziříčí	2,2	2,3
45 Žďár nad Sázavou – Regionální muzeum	2,2	2,3
91 Nějaké muzeum v Praze	3,3	3,5
92 Nějaké muzeum v Brně	1,7	1,8
93 Nějaké jiné muzeum	11,5	12,1
98 MUZEA NENAVŠTĚVUJE	40,9	43,1
Celkem	94,8	100,0
0 BEZ ODPOVĚDI	0,6	
99 NEVÍ	4,7	
Celkem	5,2	

N valid 1141

K.36 „A pokud jde o návštěvy koncertů, kin, knihoven a zájmovou kulturní činnost, uveďte prosím, kam se za nimi nejčastěji vydáváte?“

		1 vůbec nenavštívuje	2 navštívuje v obci, kde bydlí	3 navštívuje jinde	0 BEZ ODPOVĚDI	9 NEVÍ
a Zájmová kulturní sdružení	%	73,6	19,0	6,7	0,1	0,6
	Platné %	74,1	19,1	6,8	0,0	0,0
b Film v kině	%	38,8	29,6	30,9	0,1	0,7
	Platné %	39,1	29,8	31,1	0,0	0,0
c Koncert vážné hudby, opera	%	82,4	8,6	8,3	0,1	0,6
	Platné %	82,9	8,7	8,4	0,0	0,0
d Koncert populární, rockové hudby	%	51,7	24,3	23,3	0,1	0,5
	Platné %	52,0	24,5	23,5	0,0	0,0
e Knihovna	%	51,3	41,9	6,1	0,1	0,5
	Platné %	51,6	42,2	6,2	0,0	0,0

Na 1204

K.37 „Který z následujících způsobů dopravy nejčastěji využíváte za účelem návštěvy kulturních akcí nebo zařízení?“

	%	Platné %
1 MHD	7,3	7,4
2 autobus, vlak	9,8	9,9
3 automobil, motocykl	51,7	52,3
4 kolo	1,0	1,0
5 taxi	0,8	0,8
6 kombinuje více prostředků	9,8	9,9
7 chodí celou cestu pěšky	10,3	10,4
8 žádný, za kulturou nechodí	8,2	8,3
Celkem	99,0	100,0
0 BEZ ODPOVĚDI	0,1	
9 NEVÍ	0,9	
Celkem	1,0	

N valid 1192

**K.38 „Kde nebo od koho nejčastěji získáváte informace o nabídce kulturních pořadů a akcí?
Vyberte tři hlavní informační zdroje v pořadí podle důležitosti.“**

		%	% případů
a-c Jak získává informace o kulturních akcích	1 Rodinní příslušníci a příbuzní	10,3	26,8
	2 Známi, přátelé, sousedi, spolupracovníci	19,2	49,7
	4 Rozhlasové nebo televizní vysílání	5,4	13,9
	5 Kulturní přehledy, programové letáky	9,5	24,5
	6 Plakáty, billboardy	15,5	40,2
	7 Inzeráty v tisku	4,9	12,8
	8 Články v novinách a časopisech	5,4	14,1
	9 Internet – klasické webové stránky	11,2	29,0
	10 Internet – sociální sítě např. Facebook apod.	5,2	13,4
	11 Noviny či internetové stránky radnice vaší obce, města	4,7	12,2
	12 Informační centrum	2,1	5,4
	13 Při návštěvě kulturních a společenských akcí	1,8	4,8
	14 Někde jinde, od někoho jiného	0,5	1,2
	98 TYTO INFORMACE NEVYHLEDÁVÁ, NEZÍSKÁVÁ	4,4	11,3
Celkem	100,0	259,4	

N valid 1194

K.39 „Souhlasíte, nebo nesouhlasíte s následujícím výrokem: Zajímavá kulturní nabídka v Kraji Vysočina je pouze v Jihlavě?“

	%	Platné %
1 rozhodně souhlasí	4,9	5,4
2 spíše souhlasí	17,0	18,9
3 spíše nesouhlasí	33,9	37,7
4 rozhodně nesouhlasí	34,1	38,0
Celkem	90,0	100,0
0 BEZ ODPOVĚDI	0,1	
9 NEVÍ	10,0	
Celkem	10,0	

N valid 1183

K.40 „Co ze seznamu na kartě nejvíce postrádáte v místě, kde žijete? Vyberte z karty až 2 možnosti.“

		%	% případů
K.40a-b Co postrádá v místě, kde žije	1 Diskotéka, tančírna	4,2	5,9
	2 Divadlo, koncertní sál	3,7	5,1
	3 Volnočasové centrum pro děti a mládež	6,8	9,4
	4 Galerie, výstavní síň	1,0	1,4
	5 Kino, videoklub	7,1	9,8
	6 Klub (žen, mládeže, důchodců atd.)	5,4	7,4
	7 Knihkupectví	1,7	2,3
	8 Knihovna, čítárna, studovna	0,5	0,7
	9 Kostel, modlitebna	0,7	0,9
	10 Kulturní středisko	3,7	5,1
	11 Lidová škola umění (Základní umělecká škola)	0,8	1,1
	12 Muzeum	0,7	1,0
	13 Noční podnik s tancem a programem	4,9	6,8
	14 Tělocvična, sportovní areál, koupaliště	11,6	16,1
	15 Zábavní park	8,7	12,0
	16 Restaurace, hospoda	1,6	2,2
	17 Prostor pro setkávání a konání společenských akcí	4,9	6,8
	18 Něco jiného	2,6	3,7
	19 Nic nepostrádá	22,0	30,5
	97 ZA KULTUROU NECHODÍ, NEZAJÍMÁ SE O TO	7,5	10,4
Celkem		100,0	138,8

N valid 1091

K.41 „Mají podle Vás občané, žijící ve vaší obci či městě, vliv na to, co se ve vaší obci či městě děje?“

	%	Platné %
1 rozhodně mají	19,3	20,4
2 spíše mají	36,5	38,5
3 spíše nemají	28,4	30,0
4 rozhodně nemají	10,5	11,1
Celkem	94,7	100,0
9 NEVÍ	0,1	

N valid 1140

K.42 „Jste spokojen či nespokojen s prací zastupitelstva, rady obce, starosty a obecního úřadu ve

vaší obci?“

	%	Platné %
1 velmi spokojen	10,1	11,0
2 spíše spokojen	54,4	59,0
3 spíše nespokojen	19,7	21,4
4 velmi nespokojen	8,0	8,6
Celkem	92,2	100,0
9 NEVÍ	0,1	

N valid 1110

K.43 „Jste spokojen či nespokojen s prací zastupitelstva a rady kraje, hejtmána a krajského úřadu ve vašem kraji?“

	%	Platné %
1 velmi spokojen	2,9	3,9
2 spíše spokojen	42,3	57,2
3 spíše nespokojen	22,0	29,8
4 velmi nespokojen	6,7	9,1
Celkem	73,9	100,0
0 BEZ ODPOVĚDI	0,1	
9 NEVÍ	26,0	
Celkem	26,1	

N valid 890

K.44 „Z rozpočtu vašeho kraje jde podle Vás na kulturu málo, přiměřeně, anebo příliš finančních prostředků?“

	%	Platné %
1 málo	24,6	36,6
2 přiměřeně	39,3	58,5
3 příliš	3,3	4,9
Celkem	67,2	100,0
0 BEZ ODPOVĚDI	0,1	
9 NEVÍ	32,7	
Celkem	32,8	

N valid 809

K.45 „Kdyby kraj vypsal mimořádnou finanční dotaci na kulturu, na co by se měly podle Vás tyto peníze dát přednostně? Vyberte tři nejdůležitější a jednu nejméně důležitou oblast.“

		%	% případů
K.45a-c Dotace: Nejdůležitější kulturní oblast	1 Divadelní představení	4,3	11,8
	2 Oprava historických památek	22,8	62,7
	3 Oprava církevních památek	6,1	16,7
	4 Oprava lidových staveb	5,4	14,7
	5 Oprava technických památek	5,3	14,6
	6 Vydání publikace o památkách v kraji	5,0	13,8
	7 Akce tradiční lidové kultury (folklórní festivaly apod.)	4,0	10,9
	8 Digitalizace kin	4,9	13,4
	9 Zábavní festival s populární hudbou	5,7	15,6
	10 Festival klasické hudby	1,0	2,7
	11 Nákup exponátů do muzea	1,8	4,9
	12 Nákup nových děl do krajské galerie	0,6	1,6
	13 Nákup nových knih do knihoven	7,4	20,3
	14 Kulturní spolková činnost, podpora místních umělců	7,1	19,6
	15 Vzdělávání dětí - umělecká výchova	17,4	47,7
	16 Něco jiného z kulturní oblasti	1,4	3,8
Celkem		100,0	274,8

N valid 1012

K.46 „Jaký vliv mají podle Vás na rozhodování o kulturním dění ve vašem kraji:“

		1 rozhodující vliv	2 značný vliv	3 střední vliv	4 malý vliv	0 BEZ ODPOVĚDI	9 NEVÍ
a Starostové a radnice velkých měst	%	19,0	38,6	27,2	7,7	0,1	7,5
	Platné %	20,5	41,8	29,4	8,3	0,0	0,0
b Krajská veřejná správa	%	14,7	39,3	25,8	7,8	0,1	12,2
	Platné %	16,8	44,9	29,5	8,9	0,0	0,0
c Podnikatelé, soukromé subjekty	%	5,9	21,5	37,6	24,9	0,1	10,0
	Platné %	6,6	23,9	41,8	27,7	0,0	,0
d Spolky, občanská sdružení	%	6,3	21,1	34,3	28,2	0,2	9,9
	Platné %	7,0	23,4	38,1	31,4	0,0	,0
e Občané	%	2,8	8,5	24,9	56,2	0,2	7,4
	Platné %	3,0	9,1	26,9	60,9	0,0	,0
f Ředitelé kulturních institucí	%	19,0	32,6	30,2	10,0	0,2	8,0
	Platné %	20,7	35,5	32,9	10,9	0,0	0,0
g Politické strany	%	11,9	24,0	24,3	24,6	0,2	15,1
	Platné %	14,0	28,3	28,6	29,1	0,0	0,0
h Ministerstvo kultury	%	29,9	26,2	19,0	11,7	0,2	13,0
	Platné %	34,5	30,2	21,9	13,5	0,0	0,0

N 1204

K.47 „Jak hodnotíte spolupráci v oblasti kultury mezi veřejnou správou (kraj a obce), neziskovými organizacemi (spolky a kulturní sdružení) a podnikateli? Jak tito všichni podle Vašeho názoru spolupracují ve vašem kraji?

	%	Platné %
1 velmi dobře	2,7	4,3
2 spíše dobře	38,0	61,2
3 spíše špatně	18,4	29,6
4 velmi špatně	3,1	5,0
Celkem	62,0	100,0
9 NEVÍ	0,1	

N valid 747

K.48 „Nyní Vám přečtu několik názorů, které se týkají péče o památky ve Vašem okolí. U každého z nich prosím uveďte, do jaké míry s ním souhlasíte nebo nesouhlasíte?

		1 rozhodně souhlasí	2 spíše souhlasí	3 spíše nesouhlasí	4 rozhodně nesouhlasí	0 BEZ ODPOVĚDI	9 NEVÍ
a Památky – pro záchranu je možné komerční využití	%	17,0	38,2	23,8	14,5	0,1	6,3
	Platné %	18,2	40,8	25,5	15,5	0,0	0,0
b Památky – chátrající by se měly zbourat	%	7,1	11,5	29,2	46,2	0,1	5,9
	Platné %	7,5	12,3	31,1	49,1	0,0	0,0
c Památky – pečovat je třeba i o průmyslové	%	21,0	46,8	19,5	5,9	0,1	6,6
	Platné %	22,5	50,2	20,9	6,3	0,0	0,0
d Památky – ochrana je moc rozšířená, brání rozvoji	%	7,2	20,3	39,1	22,5	0,1	10,7
	Platné %	8,1	22,8	43,9	25,2	0,0	0,0
e Památky – peníze vydávat na potřebnější věci než památky	%	7,1	18,4	38,5	28,8	0,1	7,2
	Platné %	7,6	19,8	41,5	31,1	0,0	0,0
f Památky – stát by měl soukromníkům přispět na údržbu	%	23,8	42,9	18,3	8,6	0,2	6,3
	Platné %	25,4	45,9	19,6	9,2	0,0	0,0
g Památky – možný zdroj příjmu z turistiky	%	53,8	36,9	3,4	1,2	0,2	4,4
	Platné %	56,4	38,7	3,6	1,3	0,0	0,0

N 1204

K.49 „Co by podle Vás přineslo rozšíření cestovního ruchu v Kraji Vysočina?“

		1 rozhodně ano	2 spíše ano	3 spíše ne	4 rozhodně ne	0 BEZ ODPOVĚDI	9 NEVÍ
a Zvýšení povědomí o kraji	%	54,0	37,9	3,8	1,0	0,2	3,2
	Platné %	55,8	39,2	4,0	1,0	0,0	0,0
b Narušení klidu, soukromí	%	5,1	19,7	41,9	26,7	0,1	6,6
	Platné %	5,4	21,1	44,8	28,6	0,0	0,0
c Narušení kulturní jedinečnosti	%	2,7	11,0	45,6	31,0	0,1	9,7
	Platné %	2,9	12,2	50,6	34,3	0,0	0,0
d Více peněz, pracovních míst	%	48,3	42,4	5,7	0,7	0,1	2,8
	Platné %	49,7	43,6	5,9	0,8	0,0	0,0
e Zhoršení vztahů mezi lidmi	%	2,9	9,5	38,8	39,2	0,1	9,6
	Platné %	3,2	10,5	42,9	43,4	0,0	0,0
f Zatížení životního prostředí	%	8,2	27,7	35,1	22,2	0,1	6,6
	Platné %	8,8	29,7	37,7	23,8	0,0	0,0
g Víc kulturních aktivit	%	41,0	47,7	5,9	0,8	0,1	4,5
	Platné %	43,0	50,0	6,2	0,9	0,0	0,0
h Zvýšení péče o památky	%	36,8	45,8	8,8	1,2	0,1	7,2
	Platné %	39,7	49,5	9,5	1,3	0,0	0,0

N 1204

K.50 „Spolupodílel jste se v posledních 12 měsících na nějaké společenské nebo kulturní akci:“

		1 ANO	2 NE	9 NEVÍ	Celkem
a Finanční podporou	%	12,7	86,4	0,9	100,0
	Platné %	12,8	87,2	0,0	100,0
b Vlastním účinkováním	%	14,4	85,0	0,6	100,0
	Platné %	14,5	85,5	0,0	100,0
c Spolupořádáním, organizováním	%	26,7	72,8	0,6	100,0
	Platné %	26,8	73,2	0,0	100,0

N 1204

K.51 „Jak často se na Vás obrazejí jiní lidé s tím, abyste jim pomohl řešit nějaký problém, obtížnou životní situaci nebo abyste uplatnil svůj vliv v jejich prospěch?“

	%	Platné %
1 velmi často	7,4	7,6
2 docela často	14,6	15,0
3 občas	32,6	33,3
4 zřídka	29,0	29,7
5 nikdy	14,2	14,5
Celkem	97,8	100,0
9 NEVÍ	2,2	

N valid 1177

K.52 „A když se Vy sám dostanete do obtížné situace, znáte lidi, které můžete požádat o pomoc?“

	%	Platné %
1 zná jich velmi mnoho	3,1	3,1
2 zná takových docela dost	21,3	21,6
3 nějaké zná	43,8	44,5
4 zná jich velmi málo	24,3	24,7
5 nezná žádné	5,9	6,0
Celkem	98,3	100,0
9 NEVÍ	1,7	

N valid 1184

K.53 „Kolik lidí považujete za přátele, tj. takové lidi s nimiž můžete probrat věci důležité v životě, nebo se poradit v případě osobních problémů? Při počítání si postupně vybavte lidi z práce, ze školy, místa bydliště i odjinud“

	%	Platné %
1 nikoho	4,2	4,5
2 1	7,9	8,3
3 2	12,5	13,1
4 3	13,6	14,3
5 4	14,5	15,2
6 5-6	19,4	20,4
7 7-10	14,3	15,0
8 11-15	4,2	4,5
9 16-25	2,5	2,6
10 26 a více	2,1	2,2
Celkem	95,2	100,0
99 NEVÍ	4,8	

N valid 1146

K.54 „A kolik z těchto Vašich přátel se osobně zná navzájem?“

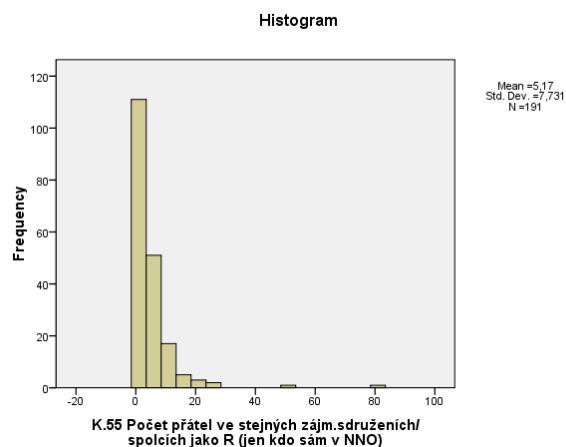
	%	Platné %
1 všichni se znají navzájem	25,5	27,2
2 většina se zná navzájem	33,1	35,2
3 pouze někteří se znají navzájem	19,9	21,2
4 skoro nikdo z nich se navzájem nezná	4,0	4,2
8 MÁ MAX. 1 NEJBLIŽŠÍHO PŘÍTELE	11,4	12,1
Celkem	93,9	100,0
0 BEZ ODPOVĚDI	0,3	
9 NEVÍ	5,8	
Celkem	6,1	

N valid 1130

K.55 „A kolik z Vašich přátel je členem stejných zájmových sdružení a spolků jako Vy?“

Průměr	5,17
Směrodatná odchylka	7,731

N valid 191 (pouze členové NNO)



K.56 „Do jaké míry souhlasíte či nesouhlasíte s výrokem: Běžně se dávám do řeči s lidmi v místě, kde bydlím (tj. ve vaší obci, pokud bydlíte na vesnici nebo na malém městě, nebo ve vaší čtvrti či ulici, pokud bydlíte ve větším městě)?“

	%	Platné %
1 rozhodně souhlasí	23,7	24,0
2 spíše souhlasí	29,3	29,7
3 napůl souhlasí, napůl nesouhlasí	26,2	26,6
4 spíše nesouhlasí	13,5	13,7
5 rozhodně nesouhlasí	5,9	6,0
Celkem	98,7	100,0
9 NEVÍ	1,3	

N valid 1188

K.57 „Řekl byste, že se lidé ve Vaší obci či čtvrti snaží navzájem si pomáhat, nebo že se starají hlavně o sebe?“

		Platné
1 = lidé se snaží si pomáhat	5,3	5,4
2	18,7	19,0
3	27,7	28,2
4	25,7	26,1
5 = lidé se starají hlavně o sebe	21,1	21,4
Celkem	98,5	100,0
0 BEZ ODPOVĚDI	1,5	
9 NEVÍ	5,3	5,4
Celkem	18,7	19,0

N valid 1186

K.58 „Obecně vzato, řekl byste, že se většině lidí dá důvěřovat, nebo že člověk nemůže být při jednání s lidmi nikdy dost opatrný?“

	%	Platné %
1 = většině lidí se dá důvěřovat	1,7	1,8
2	13,7	13,8
3	25,3	25,5
4	29,7	29,9
5 = člověk nemůže být nikdy dost opatrný	28,7	29,0
Celkem	99,2	100,0
0 BEZ ODPOVĚDI	0,8	
9 NEVÍ	1,7	1,8
Celkem	13,7	13,8

N valid 1194

K.59 „Jak silně se cítíte být součástí...“

		1 velmi silně	2 poměrně silně	3 slabě	4 vůbec	0 BEZ ODPOVĚDI	9 NEVÍ
a Nejbližšího sousedství	%	19,0	46,2	24,5	6,5	3,8	19,0
	Platné %	19,8	48,0	25,5	6,7	0,0	19,8
b Svého města, obce	%	18,0	46,0	27,0	6,0	3,0	18,0
	Platné %	18,6	47,4	27,8	6,2	0,0	18,6
c Kraje	%	11,0	32,3	37,3	14,9	4,5	11,0
	Platné %	11,6	33,8	39,0	15,6	0,0	11,6
d České republiky	%	19,4	35,9	27,3	12,9	4,6	19,4
	Platné %	20,3	37,6	28,6	13,5	0,0	20,3
e Evropy	%	12,0	26,2	30,4	24,3	7,1	12,0
	Platné %	13,0	28,2	32,7	26,2	0,0	13,0

N 1204

K.60 „Ke kterému z následujících regionů – správních území ve vašem kraji pocítujete nejsilnější příslušnost?“

	%	Platné %
21 Bystřicko	3,2	3,3
22 Chotěbořsko	1,7	1,8
23 Havlíčkobrodsko	8,9	9,1
24 Humpolecko	3,7	3,7
25 Jihlavsko	20,9	21,4
26 Moravskobudějovicko	3,7	3,8
27 Náměštsko	3,2	3,2
28 Novoměstsko (Nové Město na Moravě)	2,8	2,9
29 Pacovsko	1,2	1,3
30 Pelhřimovsko	8,7	8,9
31 Světělsko (oblast Světlé nad Sázavou)	0,9	0,9
32 Telčsko	3,0	3,1
33 Třebíčsko	17,1	17,5
34 Velkomeziříčsko	6,2	6,4
35 Žďársko	10,8	11,0
91 Nějaký jiný	1,6	1,6
Celkem	97,8	100,0
0 BEZ ODPOVĚDI	0,2	
99 NEVÍ	2,1	
Celkem	2,2	

N valid 1177

K.61 „Pokud máte dítě ve věku od 6 do 18 let, provozuje, nebo provozovalo někdy dříve, některou z následujících zájmových aktivit?“

		1 ano, více než 2 roky	2 ano, méně než 2 roky	3 ne, nikdy	8 nemá dítě ve věku 6-18 let	0 BEZ ODPOVĚDI	9 NEVÍ
a Kulturní, zájmové aktivity	%	9,9	5,5	9,5	74,0	1,0	0,2
	Platné %	10,0	5,5	9,6	74,9	0,0	0,0
b Sport	%	13,0	6,8	5,1	73,8	1,2	0,1
	Platné %	13,1	6,9	5,2	74,8	0,0	0,0

N 1204

K.62 „Do jaké míry souhlasíte s následujícími výroky?“

		1 rozhodně souhlasí	2 spíše souhlasí	3 spíše nesouhlasí	4 rozhodně nesouhlasí	0 BEZ ODPOVĚDI	9 NEVÍ
a V dětství ho rodiče vedli – ke kulturním, zájmovým aktivitám	%	19,9	28,1	24,8	24,5	2,7	19,9
	Platné %	20,5	28,8	25,5	25,2	0,0	20,5
b V dětství ho rodiče vedli – ke sportu	%	26,4	36,5	19,9	15,1	2,2	26,4
	Platné %	27,0	37,3	20,3	15,4	0,0	27,0

N 1204

K.63 „Když si vzpomenete na své rodiče v době, kdy Vám bylo asi 14 let, tj. na konci základní školy, řekli byste, že je vystihují následující výroky? Pokud v těchto věcech byli Váš otec a matka rozdílní, popište situaci pro toho, kdo se dané činnosti věnoval více.“

		1 rozhodně ano	2 spíše ano	3 spíše ne	4 rozhodně ne	0 BEZ ODPOVĚDI	8 NETÝKÁ SE (NEMĚL RODIČE)	9 NEVÍ
a Rodiče navštěvovali divadla, koncerty, výstavy	%	6,1	19,2	35,8	34,6	0,2	0,2	4,0
	Platné %	6,3	20,1	37,4	36,1	0,0	0,0	0,0
b Rodiče četli knihy	%	29,2	40,6	16,8	11,4		0,2	1,7
	Platné %	29,8	41,4	17,1	11,6		0,0	0,0
c Rodiče byli v amatérském uměleckém souboru	%	5,9	7,8	17,1	63,4		0,2	5,6
	Platné %	6,3	8,3	18,2	67,3		0,0	0,0

N 1204

K.64 „Kolik knih jste přibližně měli doma, když Vám bylo 14 let? Pokud nevíte, zkuste jejich počet opět odhadnout podle toho, že jeden metr obsahuje asi tak 40 knih“

	%	Platné %
1 0 - 25	17,4	18,5
2 26 - 100	37,3	39,8
3 101 - 200	23,6	25,2
4 201 - 500	12,0	12,8
5 více než 500	3,6	3,8
Celkem	93,8	100,0
0 BEZ ODPOVĚDI	0,1	
9 NEVÍ, NEUMÍ POSOUDIT	6,1	
Celkem	6,2	

N valid 1129

K.65 „Kolik máte doma přibližně knih? Pokud nevíte, zkuste jejich počet odhadnout podle toho, že jeden metr obsahuje asi tak 40 knih.“

	%	Platné %
1 0 - 25	15,7	16,3
2 26 - 100	31,9	33,2
3 101 - 200	28,5	29,6
4 201 - 500	13,7	14,3
5 více než 500	6,3	6,6
Celkem	96,1	100,0
0 BEZ ODPOVĚDI	0,1	
9 NEVÍ, NEUMÍ POSOUDIT	3,8	
Celkem	3,9	

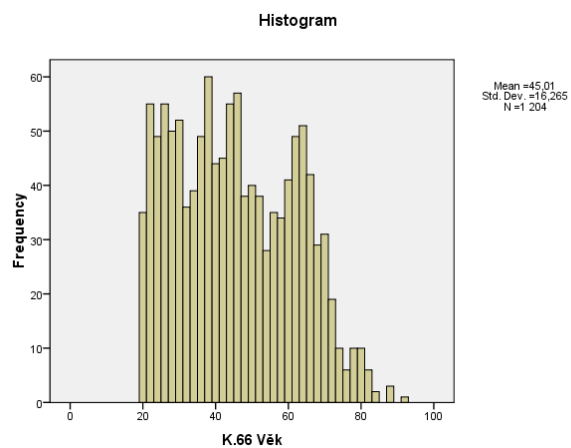
N valid 1157

K.66 Věk

	%	Platné %
1 20 - 29	22,7	22,7
2 30 - 44	29,2	29,2
3 45 - 62	29,9	29,9
4 63+	18,3	18,3

Průměr	45,01
Směrodatná odchylka	16,265

N valid 1204



K.67 Nejvyšší ukončené vzdělání

	%	Platné %
1 základní	16,1	16,1
2 střední bez maturity	12,4	12,4
3 vyučený bez maturity	30,4	30,4
4 vyučený s maturitou	3,2	3,2
5 střední odborné s maturitou	23,4	23,4
6 střední všeobecné s maturitou	5,6	5,6
7 vyšší odborné	0,8	0,8
8 vysokoškolské - Bc.	1,7	1,7
9 vysokoškolské - Mgr., Ing., MUDr.	6,3	6,3
Celkem	99,9	100,0
0 BEZ ODPOVĚDI	0,1	

N valid 1204

K.68 Pracovní a sociální zařazení

	%	Platné %
1 Student, učeň - SŠ	1,4	1,4
2 Student, učeň - VŠ	2,9	2,9
3 Na mateřské, rodičovské dovolené či trvale v domácnosti	5,1	5,2
4 Důchodce	23,9	23,9
5 Nezaměstnaný	6,4	6,4
6 Soukromník, podnikatel, OSVČ	9,0	9,0
7 Zaměstnanec na plný úvazek	46,3	46,4
8 Zaměstnanec na částečný úvazek (poloviční a menší)	4,2	4,2
9 Pomáhající člen rodiny	0,6	0,6
Celkem	99,9	100,0
0 BEZ ODPOVĚDI	0,1	

N valid 1204

K.69 OSVČ, nebo zaměstnanec a množství podřízených

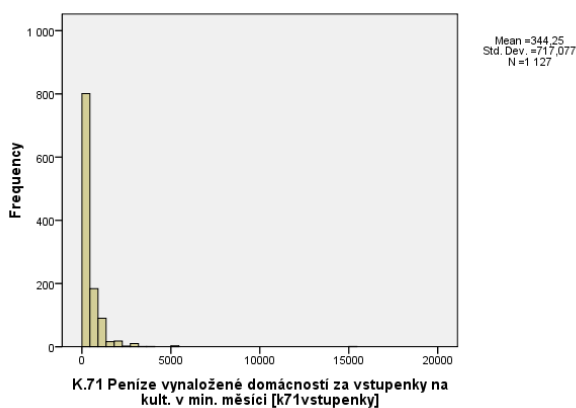
	%	Platné %
1 OSVČ - bez zaměstnanců	8,0	8,6
2 OSVČ - s 1-3 zaměstnanci	2,1	2,2
3 OSVC - se 4-9 zaměstnanci	0,5	0,5
4 OSVC - s 10 a více zaměstnanci	0,3	0,4
5 zaměstnanec bez podřízených	66,3	71,2
6 zaměstnanec s 1-9 podřízenými	9,8	10,5
7 zaměstnanec s 10 a více podřízenými	3,7	3,9
8 DOSUD NIKDY NEPRACOVAL	2,5	2,7
Celkem	93,1	100,0
0 BEZ ODPOVĚDI	2,0	
9 NEVÍ	0,5	
System	4,4	
Celkem	6,9	

N valid 1204

K.71 „Kolik peněz asi vynaložila Vaše domácnost v průběhu minulého měsíce za vstupenky (nikoli cestovné) do divadla, kina, na koncerty, výstavy, hrady atd.?“

	N valid	Průměr	Směrodatná odchylka
Peníze vynaložené domácností za vstupenky na kult. v min. měsíci [k71vstupenky]	1127	344,25	717,077

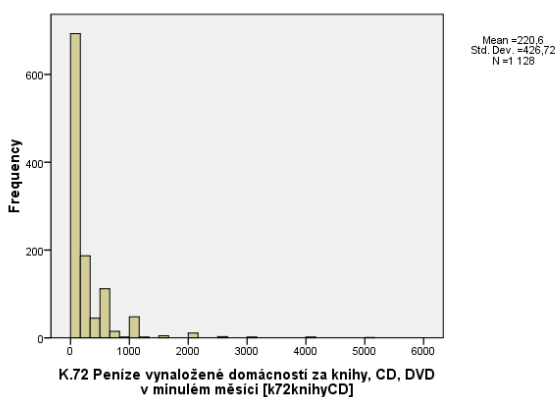
K.71 Peníze vynaložené domácností za vstupenky na kult. v min. měsíci [k71vstupenky]



K.72 „Kolik peněz asi vynaložila Vaše domácnost v průběhu minulého měsíce za knihy (nikoliv učebnice), hudební a filmové nosiče (CD, DVD)?“

	N valid	Průměr	Směrodatná odchylka
Peníze vynaložené domácností za knihy, CD, DVD v minulém měsíci [k72knihyCD]	1128	220,60	426,720

K.72 Peníze vynaložené domácností za knihy, CD, DVD v minulém měsíci [k72knihyCD]



K.73 „Považujete životní úroveň Vaší domácnosti

	%	Platné %
1 velmi dobrá	7,8	7,9
2 spíše dobrá	38,5	39,0
3 ani dobrá, ani špatná	35,3	35,7
4 spíše špatná	12,4	12,5
5 velmi špatná	4,7	4,8
Celkem	98,8	100,0
0 BEZ ODPOVĚDI	0,1	
9 NEVÍ	1,2	
Celkem	1,2	

N Valid 1189

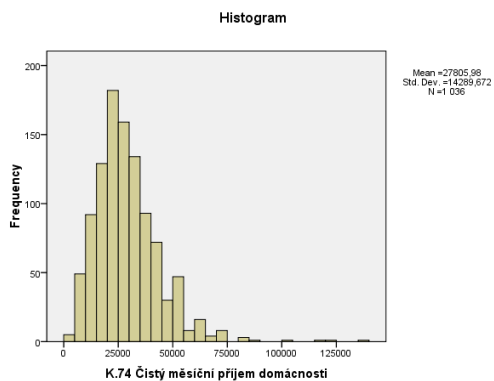
K.74 „Jaký je obvyklý čistý měsíční příjem celé Vaší domácnosti, tj. když sečtete příjem všech členů domácnosti? Pokud nevíte přesně, odhadněte prosím alespoň přibližnou částku.“

	%	Platné %
1 <= 9500	4,2	4,8
2 9501 - 11500	4,0	4,6
3 11501 - 14000	3,8	4,4
4 14001 - 15000	3,2	3,7
5 15001 - 18000	5,9	6,9
6 18001 - 19000	1,4	1,6
7 19001 - 20000	9,6	11,1
8 20001 - 22000	3,4	4,0
9 22001 - 25000	9,0	10,4
10 25001 - 27000	2,7	3,2
11 27001 - 29000	3,8	4,4
12 29001 - 30000	8,5	9,8
13 30001 - 35000	8,1	9,4
14 35001 - 36000	0,3	0,4
15 36001 - 40000	6,6	7,6
16 40001 - 44000	1,7	1,9
17 44001 - 50000	5,9	6,9
18 50001+	4,2	4,8
Celkem	86,0	100,0
0 BEZ ODPOVĚDI	14,0	

N valid 1036

Čistý příjem domácnosti

Průměr	27806
Směrodatná odchylka	14290



K.75 „Jakého nejvyššího ukončeného vzdělání dosáhli Vaši rodiče?“

a OTEC	%	Platné %
1 základní	18,2	19,0
2 střední bez maturity	10,5	11,0
3 vyučený bez maturity	40,9	42,6
4 vyučený s maturitou	5,6	5,8
5 střední odborné s maturitou	13,7	14,3
6 střední všeobecné s maturitou	1,8	1,9
7 vyšší odborné	0,6	0,6
8 vysokoškolské - Bc.	1,0	1,0
9 vysokoškolské - Mgr., Ing., MUDr.	3,6	3,7
Celkem	95,8	100,0
0 BEZ ODPOVĚDI	0,1	
98 OTEC, MATKA HO NEVYCHOVÁVALI	0,7	
99 NEVÍ	3,3	
Celkem	4,2	

N Valid 1154

b MATKA	%	Platné %
1 základní	25,1	25,9
2 střední bez maturity	8,6	8,8
3 vyučený bez maturity	33,6	34,7
4 vyučený s maturitou	5,2	5,4
5 střední odborné s maturitou	15,0	15,5
6 střední všeobecné s maturitou	5,4	5,6
7 vyšší odborné	1,0	1,0
8 vysokoškolské - Bc.	0,7	0,8
9 vysokoškolské - Mgr., Ing., MUDr.	2,3	2,4
Celkem	97,0	100,0
0 BEZ ODPOVĚDI	0,1	
98 OTEC, MATKA HO NEVYCHOVÁVALI	0,2	
99 NEVÍ	2,7	
Celkem	3,0	

N Valid 1168

K.76 „Jste

	%	Platné %
1 svobodný, svobodná	27,5	27,5
2 ženatý, vdaná (registrované partnerství)	54,7	54,7
3 rozvedený, rozvedená	10,0	10,1
4 vdovec, vdova	7,7	7,7
Celkem	99,9	100,0
9 NEVÍ	0,1	

N Valid 1203

K.77 „Pokud máte partnera/ku, jaké je jeho/její nejvyšší ukončené vzdělání?“

	%	Platné %
1 základní	3,1	3,1
2 střední bez maturity	5,7	5,8
3 vyučený bez maturity	24,3	24,5
4 vyučený s maturitou	5,9	5,9
5 střední odborné s maturitou	19,1	19,2
6 střední všeobecné s maturitou	2,7	2,8
7 vyšší odborné	1,9	1,9
8 vysokoškolské - Bc.	2,7	2,7
9 vysokoškolské - Mgr., Ing., MUDr.	5,5	5,5
98 NEMÁ PARTNERA	28,4	28,6
Celkem	99,3	100,0
0 BEZ ODPOVĚDI	0,7	

N Valid 1196

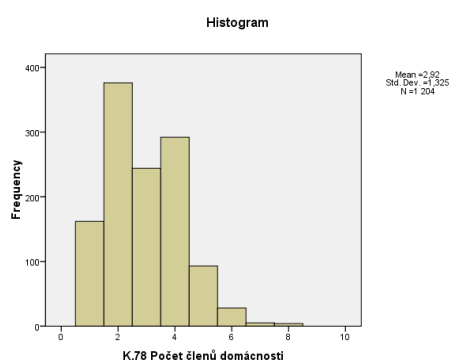
K.78 „Kolik členů včetně Vás má Vaše domácnost? Nezapomeňte započítat do celkového počtu také sebe.“

	%	Platné %
1	13,5	13,5
2	31,2	31,2
3	20,3	20,3
4	24,3	24,3
5	7,7	7,7
6	2,3	2,3
7	0,4	0,4
8	0,3	0,3
Celkem	100,0	100,0

N Valid 1204

Počet členů domácnosti

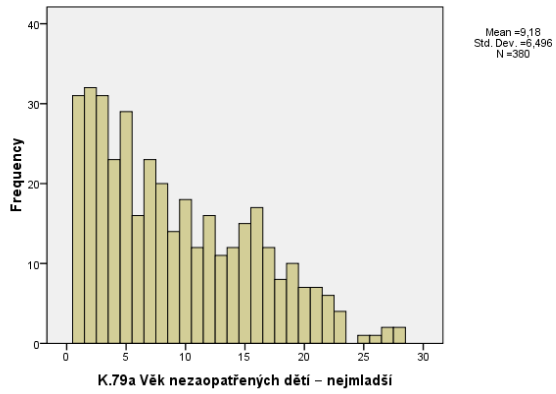
Průměr	2,92
Směrodatná odchylka	1,325



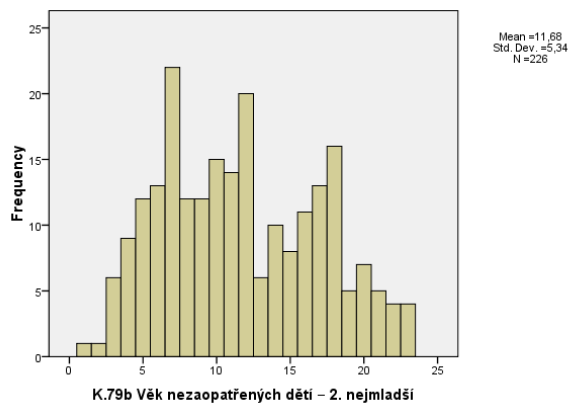
K.79 „Máte nezaopatřené děti? Jestliže ano, kolik je jim let? Pokud máte více než tři děti, uveďte věk tří nejmladších.“

		K.79a Věk nezaopatřených dětí – nejmladší	K.79b Věk nezaopatřených dětí – 2. nejmladší	K.79c Věk nezaopatřených dětí – 3. nejmladší
N	Valid	380	226	58
	Missing	824	978	1146
Průměr		8,24	9,18	11,68
Směrodatná odchylka		6,496	5,340	5,361

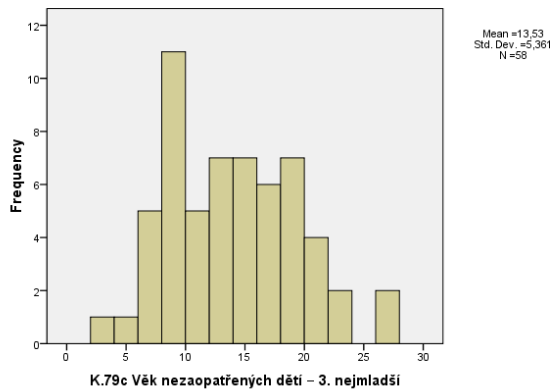
K.79a Věk nezaopatřených dětí – nejmladší



K.79b Věk nezaopatřených dětí – 2. nejmladší



K.79c Věk nezaopatřených dětí – 3. nejmladší



K.80 „Ke které církvi nebo náboženskému společenství se hlásíte?“

	%	Platné %
1 římskokatolické	41,9	43,2
2 protestantské	2,3	2,4
3 ortodoxní, pravoslavné	0,2	0,2
4 židovské	0,1	0,1
6 jiné	2,4	2,5
7 není věřící	50,2	51,7
Celkem	97,2	100,0
0 BEZ ODPOVĚDI	0,3	
9 NEVÍ	2,5	
Celkem	2,8	

N Valid 1170

K.81 „V současnosti se konají volby do krajského zastupitelstva. Koho jste volil, nebo budete volit v těchto krajských volbách?“

	%	Platné %
7 PB: Volte Pravý Blok, www.cibulka.net	0,3	0,8
8 SPOZ: Strana Práv Občanů ZEMANOVCÍ	2,7	6,3
20 M: Moravané	0,4	1,0
22 NÁR.SOC.: Národní socialisté - levice 21. století	0,2	0,4
36 TOP+STAN: TOP 09 a Starostové pro Vysočinu	2,9	6,9
39 SBB+SDŽ: SUVERENITA - Blok Jany Bobošíkové pro VYSOČINU	0,9	2,2
43 KSČM: Komunistická strana Čech a Moravy	8,1	19,3
51 SZ: Strana zelených	1,4	3,3
60 ČSSD: Česká strana sociálně demokratická	12,0	28,3
66 Pro Vysočinu (koalice stran: SNK Evropští demokraté, Nestraníci)	1,7	4,1
70 ODS: Občanská demokratická strana	4,2	9,8
75 STO: Starostové pro občany	1,6	3,7
77 Svobodní: Strana svobodných občanů	0,4	1,0
84 KDU-ČSL: Křesťanská a demokratická unie - Československá strana lidová	4,6	10,8
93 Piráti: Česká pirátská strana	,9	2,2
Celkem	42,3	100,0
0 BEZ ODPOVĚDI	1,0	
98 NEBYL VOLIT, NEPŮJDE VOLIT	41,4	
99 NEVÍ	15,4	
Celkem	57,7	

N Valid 509

K.82 „Koho jste volil v posledních volbách v roce 2010 do Poslanecké sněmovny parlamentu ČR?“

	%	Platné %
4 VV (Věci veřejné)	3,8	7,8
6 KSČM (Komunistická strana Čech a Moravy)	7,8	15,9
7 Koruna Česká (monarchistická strana)	0,2	0,5
8 ČSNS (Česká strana národně sociální)	0,2	0,5
9 ČSSD (Česká strana sociálně demokratická)	14,0	28,5
10 Národní prosperita	0,1	0,2
12 Moravané	0,2	0,3
13 SPO (Strana práv občanů Zemanovci)	0,8	1,7
15 TOP 09	5,6	11,3
16 Evropský střed	0,2	0,3
17 KDU-ČSL (Křesťanská a demokratická unie-Československá strana lidová)	5,3	10,8
18 Pravý blok	0,1	0,2
20 SZ (Strana zelených)	2,0	4,0
21 Suverenita (blok J. Bobošíkové, strana zdravého rozumu)	0,4	0,8
23 Česká pirátská strana	0,4	0,8
25 Svobodní (Strana svobodných občanů)	0,1	0,2
26 ODS (Občanská demokratická strana)	7,9	16,0
27 Klíčové hnutí (KH)	0,1	0,2
Celkem	49,3	100,0
0 BEZ ODPOVĚDI	0,7	
98 NEBYL VOLIT	31,4	
99 NEVÍ	18,7	
Celkem	50,7	

N Valid 593

K.83 „Jak byste popsal místo bydliště, ve kterém žijete?“

	%	Platné %
1 město - stará zástavba	14,9	15,0
2 město - panelové sídliště	22,2	22,3
3 město - vilky, rodinné domy	20,2	20,3
4 předměstská zástavba rodinných domků	2,7	2,7
5 nově vybudovaný satelit u města	0,6	0,6
6 nově vybudovaný satelit u vesnice nebo izolovaný	0,5	0,5
7 vesnice	37,4	37,7
8 samota	0,9	0,9
Celkem	99,3	100,0
0 BEZ ODPOVĚDI	0,1	
9 NEVÍ	0,7	

N Valid 1195

IDE.8 DOTÁZANÝ JE:

	%	Platné %
1 muž	48,9	48,9
2 žena	51,1	51,1

N Valid 1204

IDE.9 DOTÁZANÝ BYDLÍ V OKRESE ČÍSLO

	%	Platné %
611 Havlíčkův Brod	17,7	17,7
612 Jihlava	15,9	15,9
613 Pelhřimov	10,8	10,8
614 Třebíč	8,0	8,0
615 Žďár nad Sázavou	15,8	15,8
611 Havlíčkův Brod	17,8	17,8
612 Jihlava	14,1	14,1

N Valid 1204